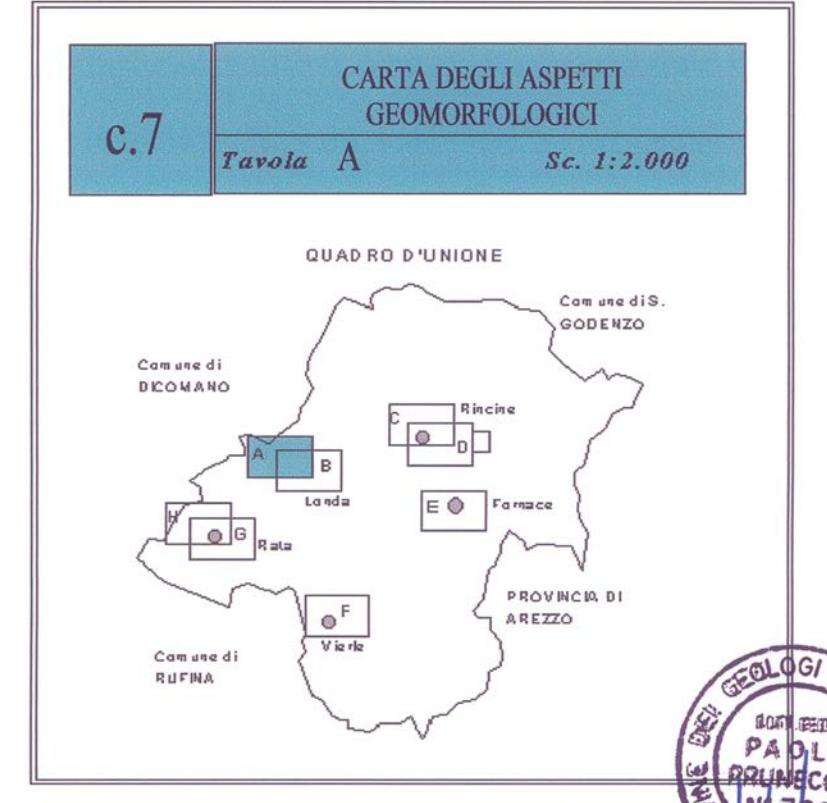




**PIANO STRUTTURALE**



**FORME E PROCESSI DOVUTI ALLE ACQUE**

*Forme dovute a denudazione e/o erosione*

- orlo di scarpata fluviale o di terrazzo
- orlo di scarpata: a) attiva b) quiescente
- area soggetta ad erosione
- area soggetta ad erosione superficiale
- area soggetta ad erosione superficiale di limitata estensione, per ruscellamento diffuso
- erosione lineare o incanalata (corso d'acqua in approfondimento)
- erosione laterale o di sponda
- vallecola incisa (forra)
- area depressa

*Forme di accumulo*

- barra fluviale
- conoide di delazione

**FORME E PROCESSI DOVUTI ALLA GRAVITA'**

*Forme di denudazione*

- corona di frana attiva
- arco di paleofrana talora potenzialmente obliterato
- frana di limitata estensione
- area instabile per sovrilloso generalizzato
- sovrilloso localizzato

*Forme di accumulo e deposito*

- corpo di frana antica, attualmente ristabilizzata
- area instabile per franosità diffusa

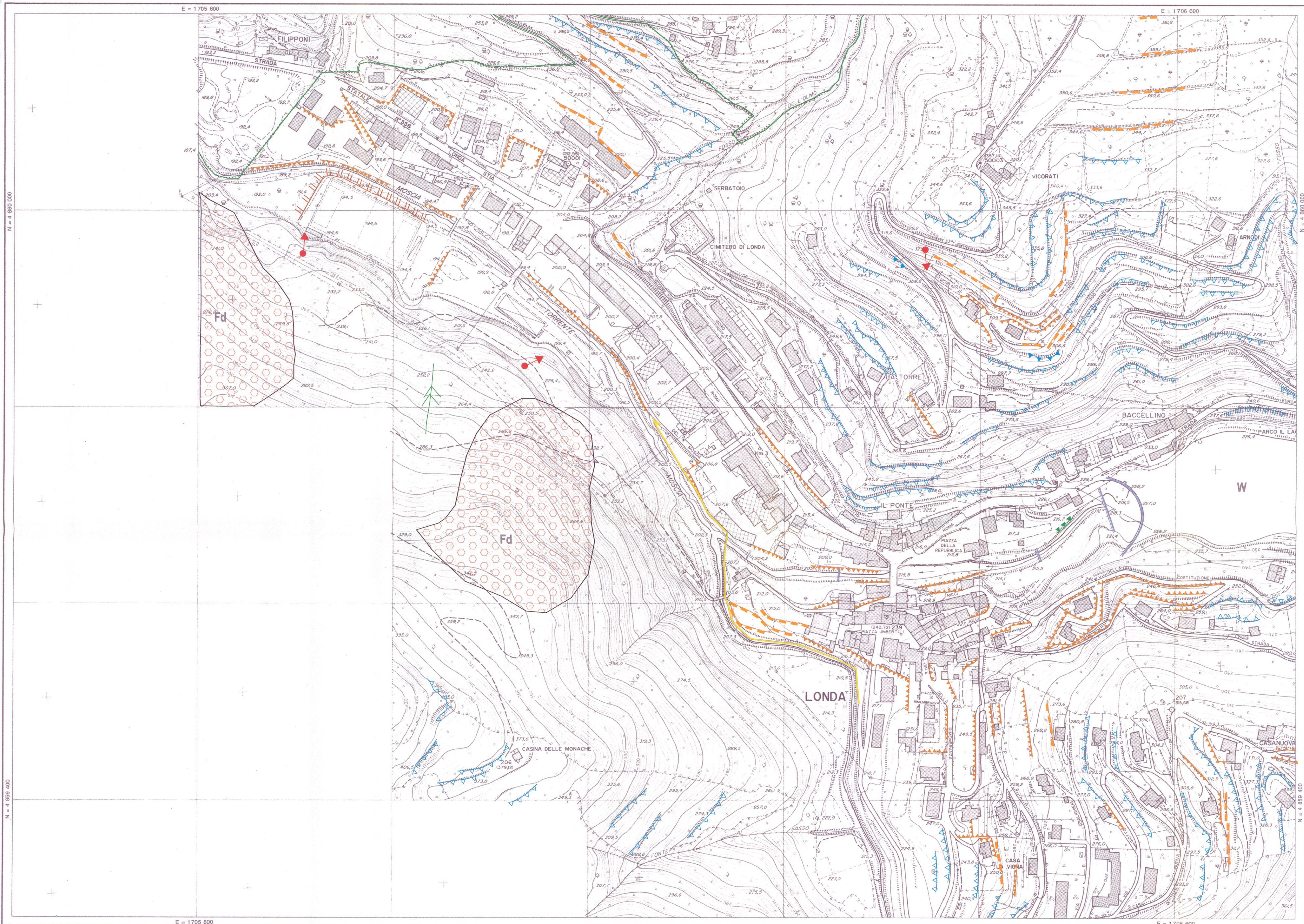
**CORPO DI FRANA per**

- a) crollo e/o ribaltamento
- b) scorrimento traslazionale e/o rotazionale
- c) colamento

Stato di Attività	
Attivo	Quiescente

**FORME ANTROPICHE**

- interventi di origine antropica: a) ciglionamenti, muretti secchi; b) muri in c.l.s.
- cava attiva
- cava inattiva
- corpo d'acqua
- difesa fluviale di sponda, opere idrauliche



Elaborazione a cura di: Dr. Geologo Paolo Prunecchi  
 Base cartografica: Carta Tecnica Regionale a grande Scala, Edizione 1991  
 Aggiornamento spedite febbraio 1998 - Fonte: Ufficio Tecnico del Comune di Londa

	Edifici realizzati
	Edifici in corso di realizzazione